

Black is the new black

Rodinný dům v Bořislavi je situován v jižním cípu parcely a od rušné silnice částečně stíněn samostatným objektem garáže. Nedostatečná plocha a těsná dispozice stávajícího domu vedly stavebníka k rozhodnutí doplnit chybějící prostor přístavbou. Spolupůsobení hlavního objektu a oddělené garáže bylo problematické už samo o sobě, proto se architekti rozhodli na stávající přebujelou strukturu reagovat jednoduchou formou, jejíž výraz je navíc utlumen hladkou černou fasádou. Nenápadná kompaktní přístavba je dílem ústeckého studia 3+1 architekti ve složení Pavel Plánička, Matěj Páral a Bruno Panenka.

Stávající rodinný dům byl postaven v sedmdesátých letech svépomocí a nesplňoval nynější představy stavebníka o velkém denním obytném prostoru. Nová přístavba navazuje na stávající dispozici domu halou s širokým mírným schodištěm. Graduující hala vytváří efektní vstup do velkorysého obytného prostoru s výhledem do zahrady, dispozici pak uzavírá ložnice s vlastní šatnou a hygienickým zázemím. Nízká podlouhlá hmota přístavby kopíruje mírně se zvedající terén zahrady, schody se kromě haly objevují

i na venkovní terase. Snaha dál nekomplikovat vzniklou srostlici tvarů vedla architektky k volbě abstraktního černého pláště a jednoduchých, rytmicky umístěných oken.

Přístavba byla realizována jako dřevostavba s plochou jednoplášťovou střechou. Opláštění rámové konstrukce s difúzně otevřenou skladbou stěn tvoří fasádní cementovláknité desky Cembrit na provětrávaném roštu. Obklad byl zvolen v nejtmaším odstínu černé z řady Solid (S191), která se vyznačuje probarvením do hmoty, takže všechny hrany a okraje výřezů mají stejný barevný odstín jako lícová plocha. Na povrchu jsou desky opatřeny akrylátovou barvou aplikovanou v řízených podmínkách za horka, což zaručuje dlouhodobou barevnou stálost a perfektní vzhled.

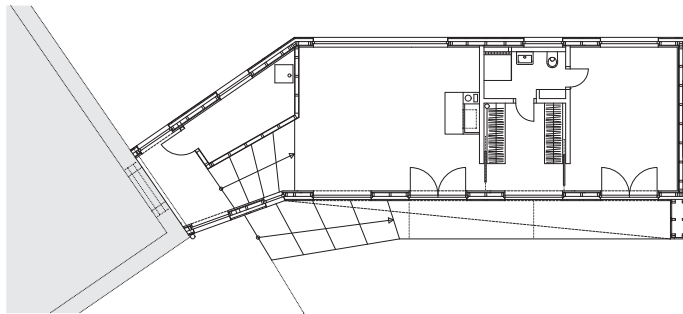
www.cembrit.cz



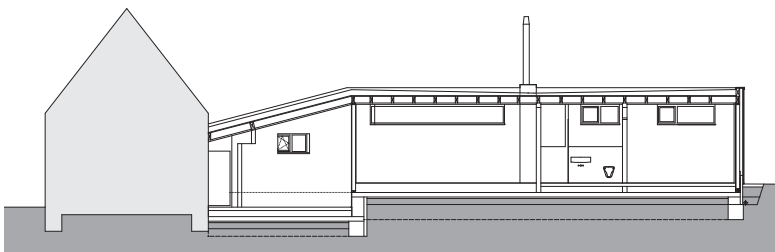
Přístavba je ve viditelném kontrastu k původní stavbě; čelní fasáda je členěna velkoformátovými okny, dřevěná paluba je kryta přesahem ploché střechy.



Nízká podlouhlá hmota přístavby kopíruje mírně se zvedající terén zahrady, schody se kromě haly objevují i na venkovní terase.



Půdorys 1. NP



Řez podélný

místo stavby: **Bořislav**; účel stavby: **přístavba rodinného domu**; investor: **soukromá osoba**;
 autoři: **Pavel Plánička, Matěj Páral, Bruno Panenka / 3+1 architekti (Ústí nad Labem)**;
 realizace: **2014**; zastavěná plocha: **110 m²**; užitná plocha: **75 m²**; obestavěný prostor:
330 m³; foto: **Pavel Plánička**



Zadní fasáda přístavby je prolomena pouze pásovými okny v horní úrovni.