



CZ

3+1 architekti ▶ Rodinný dům v Libochovanech

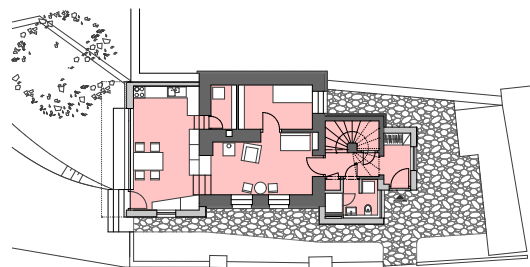
místo stavby Libochovany autor 3+1 architekti dokončení 2012 dodavatel Pila Union, s. r. o., Chabařovice investor soukromá osoba užitná plocha 138 m² zastavěná plocha 90 m² fotografie Pavel Plánička



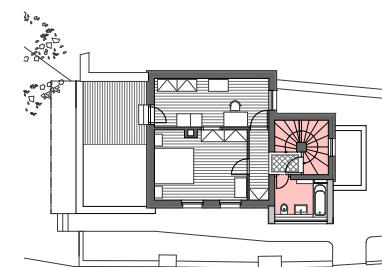
Ptáme se, jak přizpůsobit sto let starý, málo udržovaný dům současné každodennosti několikačlenné rodiny a jak přitom neporušit jemná a těžko zachytitelná přediva a vrstvení vytvářející silný charakter původního domu a místa. Užitná plocha domu (30 m² jedno podlaží) neumožňuje doplnit vše potřebné uvnitř. Necháváme tedy dům dispozičně téměř beze změn a vše potřebné doplňujeme vně – na místo původního dřevníku na západní straně domu (kuchyně), v místě toalety na jižní fasádě (koupelny) a před vstup na východ (zádveří). Forma přístavby je odvozena z proporcí a tvaru stávajícího domu, který je skladbou krychlí nad dvěma půdorysnými čtverci (vertikála schodiště a obytná část domu). Analogicky přidáváme pět krychlí – dvě vytvářejí přidanou horizontálu kuchyně, dvě zaklesnutou vertikálu hygienického zázemí, jedna je novým zádveřím. Přidané je od původního domu jednoznačně odlišitelné. Modřinový povrch nového je hierarchizován barvou olejového nátěru – černá kuchyně / bílá hygiena / přírodní vstup. Konstrukčně jsou přístavby dřevěné rámové konstrukce s difuzně otevřenou skladbou stěn.

Libilo by se nám, kdyby dostavba fungovala jako lišejník. Symbiotická forma houby (pro nás dřevěná konstrukce) a řasy zajišťující fotosyntézu, tedy životaběh (pro nás funkční náplň přístavby), je pro nositele díky své samovyživovací schopnosti neškodná. Barevně a strukturálně s ním naopak může vytvářet neočekávané silné vztahy.

Půdorys 1. NP



Půdorys 2. NP



Půdorys 3. NP

