



CZ

3+1 architekti ▶ Rodinný dům, Vaňov

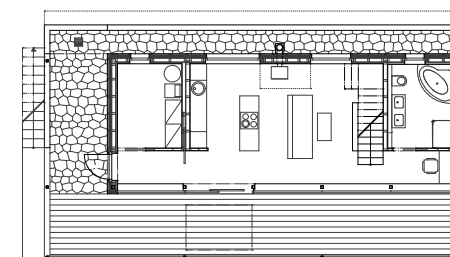
místo stavby Vaňov, Ústí nad Labem autor Pavel Plánička, Bruno Panenka, Matěj Páral dokončení 2013 dodavatel neuveden investor soukromá osoba užitná plocha 80,5 m² + 49 m² terasa zastavěná plocha 113 m² fotografie Pavel Plánička



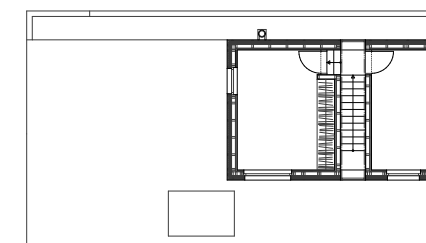
Stavebníkova vazba k místu a poloha s panoramatickým výhledem do údolí byly klíčovými momenty návrhu domu na jinak nepříliš příznivě orientovaném a strmém pozemku. Stavba v mnoha směrech navazuje na původní stavebníkovu chatu (umístění, materiály) a odkazuje také k jejímu tvarosloví (pultová střecha, krytá terasa...). S proporcemi pomohl modul dřevostavby a barevnost jsme našli v přilehlé zahradě.

Dům je navržen jako lehký dřevěný skelet založený na betonových pasech spřažených se základovou deskou, návrh pracuje v horizontálním i vertikálním plánu s modulem 625 mm a jeho násobky, stropy domu jsou dřevěné trémové, obvodový plášť je difuzně otevřenou konstrukcí s horizontálním obkladem ze smrkových prken v exteriéru, povrch vnějšího obkladu je ošetřen barevnými oleji PNZ, střecha nad přízemím je dvouplášťová, větraná, pultové střechy nad ložnicemi jsou jednoplášťové nevětrané, krytinou je hydroizolační fólie EPDM Firestone, okna jsou hliníková, terasa je smrková, ostatní plochy kolem domu z nepravidelného čediče ukládaného na sucho.

Půdorys 1. NP



Půdorys 2. NP



- 1 zadržet
- 2 obývací pokoj s kuchyní
- 3 WC
- 4 koupelna
- 5 pracovna
- 6 technická místnost
- 7 pokoj
- 8 ložnice
- 9 chodba/šatna

