



CZ

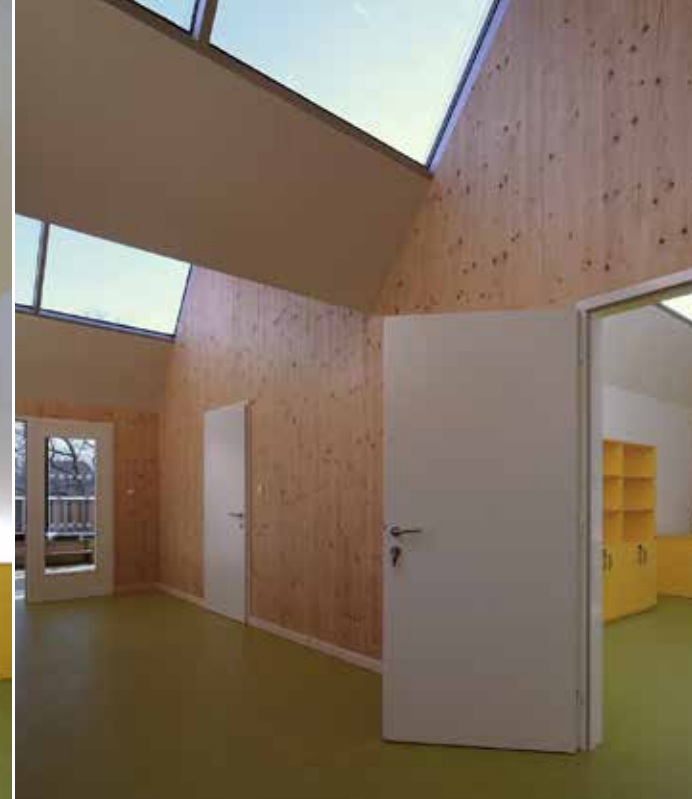
3+1 architekti ▶ Školící středisko JACER

místo stavby Ústí nad Labem-Předlice **autoři** Pavel Plánička, Bruno Panenka, Matěj Páral **dokončení** 2014 **dodavatel** RAVEL **investor** JACER CZ, a. s. **užitná plocha** 1 000 m² **zastavěná plocha** 700 m² **fotografie** Pavel Plánička

Místo – velkoryse založená zemědělská usedlost ze 2. poloviny 19. století, později chátrající státní statek na periferii krajského města. Zadání – rekonstrukce a dostavba stodoly na školící středisko dřevozpracující společnosti Jacer.

Architektura – školící středisko součástí plánované revitalizace celé usedlosti, potenciál a kouzlo torza stodoly na jižní hraně pozemku určily jeho nové využití / kamenná obvodová zeď svojí velikostí a proporcí vyhověla požadované dispozici a provozu, využita jako přirozená opěrka a pevná část fasády / původní vjezdy do stodoly slouží jako hlavní vstupy a velká okna / v přízemí učebny, zasedací místnosti a hygienické zařízení / v dřevěném patře další učebny, zázemí a pobytové terasy / střešní rovina je pilou šedových světlíků, odkazujících k industriální atmosféře městské periferie, a přináší nevšední světelnou kvalitu do celého horního patra / k objektu přilehlý dvůr je parkovací plochou a zahradou.

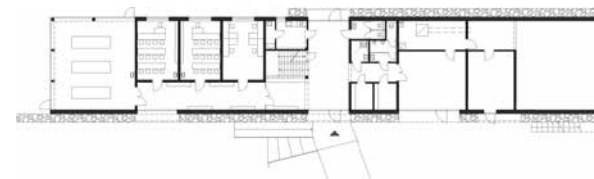
Konstrukce a technologie – původní kamenné obvodové zdi tl. 800 mm, částečně podsklepené historickými klenutými sklepy / konstrukční systém příčný stěnový, přízemí zděné s betonovými panelovými stropy / patro zděné jen v prostoru požárního úseku, ostatní stěny z masivních dřevěných panelů / střecha z dřevěných zateplených prefabrikovaných panelů / plášť horního podlaží z modřínových prken a latí / okna dřevěná, podlahy z přírodního linolea / vytápění kotlem na dřevostěpku.



Půdorys 2. NP



Půdorys 1. NP



0 5 10m

Situace

