



CZ

3+1 architekti ► Rodinný dům, Kočkov

místo stavby Kočkov, Ústí nad Labem autoři Plánička/Panenka/Urbanová dokončení 2018 dodavatel SIM stavby investor soukromá osoba užitná plocha 143 m² zastavěná plocha 103 m² fotografie Pavel Plánička

Prudká parcela ve svahu nad severním okrajem města.

Původně zemědělská krajina postupně proměněná v zahradní kolonii, v posledních letech zatížená akcelerovanou a špatně koordinovanou zástavbou trvalého (mnohdy zdánlivě) charakteru.

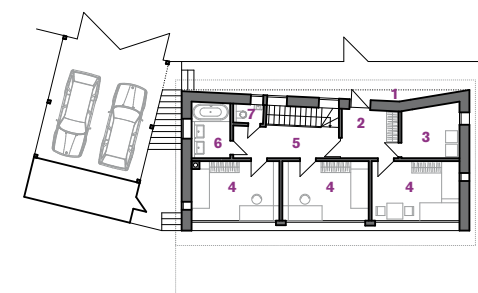
Stavebníkova čtyřčlenná rodina si místo pro stavbu vybrala především kvůli klidu a monumentálním výhledům na město a vzdálené horizonty. Taky je to blízko k jejich dosavadnímu sídlištnímu bytu.

Člověk tu může intenzivně (byť trochu laboratorně, protože z nadhledu a s odstupem) vnímat proměny krajiny a města v průběhu dne i roku.

Chtěli jsme se stavebníky navrhout jednoduchý malý dům a záměrně se vyhnout opulentní pseudomodernitě a na oddiv stavěné velikosti některých blízkých sousedů.

Nosné téma a lidskost nacházíme jako téměř vždy v blízkých zahradních chatkách a přístřešcích, které se tu novou výstavbou staly evidentními outsidersy.

Půdorys 1. NP



- 1 závětrí
- 2 předsiň
- 3 technická místnost
- 4 pokoj
- 5 chodba
- 6 koupelna
- 7 WC
- 8 obývací pokoj
- 9 kuchyně s jídelnou
- 10 spíž
- 11 ložnice
- 12 terasa



0 5 10m

Půdorys 1. PP

